

## Leistungen & Service

Sie benötigen Hilfe bei der Vorbereitung und Organisation Ihrer Veranstaltung oder Sie sind Erstveranstalter?

KEIN PROBLEM -  
gerne sind wir Ihnen behilflich bei:

- Organisation und Ablauf Ihrer Veranstaltung
- Beschallung / Tonanlage
- Dekoration der Halle / des Platzes
- Aufbau / Abbau
- Organisation von Zusatztribünen
- Zusatzbeschallung
- Catering
- Hotelorganisation
- Werbung

Fotos: Joachim Hecker  
Archiv Pferdezentrum Alsfeld



## Infrastruktur

Das Pferdezentrum Alsfeld liegt direkt an der Autobahn A5 in der Mitte von Deutschland und ist durch die Nähe der Autobahnen A4 und A7 optimal mit dem Osten und Süden von Deutschland vernetzt.

Die Großstädte Frankfurt und Kassel sind jeweils eine Autostunde von Alsfeld entfernt.

Ein großzügiger Parkplatz in unmittelbarer Nähe sowie der Autobahnanschluss in Sichtweite sorgen für die störungsfreie An- und Abreise von Besuchern. Im Radius von 35 km befinden sich ausreichend Übernachtungsmöglichkeiten aller Kategorien.

Um Ihre Veranstaltung optimal planen zu können, sollten Sie sich mit unserem Team in Verbindung setzen, um sich von den Vorzügen, die das Pferdezentrum Alsfeld bietet, zu überzeugen. Gerne vereinbaren wir mit Ihnen einen Termin, um Ihnen das Pferdezentrum Alsfeld vorzustellen und ein individuelles Angebot abzustimmen.

**Kontakt:**  
Elke Fietzner, Pferdezentrum Alsfeld  
An der Hessenhalle 5, D-36304 Alsfeld  
Telefon: 0663 1 - 9655-0  
E-Mail: [efietzner@hannoveraner.com](mailto:efietzner@hannoveraner.com)



*Pferdezentrum Alsfeld*



**Veranstaltungszentrum  
im Herzen Deutschlands**

## flexibel & vielseitig

- ❖ *Pferdesport- und Pferdezuchtveranstaltungen*
- ❖ *Tierschauen*
- ❖ *Messen*
- ❖ *Lehrgänge*
- ❖ *Workshops*
- ❖ *und vieles mehr*

Für Wochenendveranstaltungen, Tagesveranstaltungen oder stundenweise Lehrgänge, wir erstellen mit Ihnen das passende Vermietungskonzept.



## die Anlage

### REITHALLE 1

20 x 60 Meter  
Tribünenanlage mit  
190 Sitzplätzen  
erweiterbar auf  
280 Sitzplätze

Optional:  
Einbau mobiler Tribünen mit bis zu 500 zusätzlichen Sitzplätzen

- Tonanlage
- Cateringraum
- Büro 40 m<sup>2</sup>
- Personalraum 30 m<sup>2</sup>
- Personalraum 20 m<sup>2</sup>
- Sanitäre Anlagen

### REITHALLE 2

Abreithalle  
18 x 36 Meter

### AUßENPLATZ

Naturrasen  
50 x 100 Meter

### 2 PADDOCKS

jeweils 100 m<sup>2</sup>  
fest eingezäunt

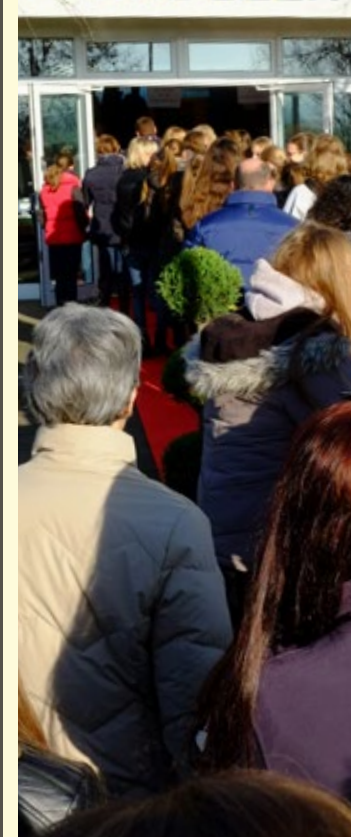
### STALL 1

40 Boxen (10 m<sup>2</sup>) mit direktem Zugang zur Reithalle und Waschplatz

### STALL 2

19 Boxen (10 m<sup>2</sup>) und Sattelkammer

- überdachtes Heu- und Strohlager
- Dungstätte



### PARKPLATZ

3000 Parkplätze in unmittelbarer Nähe

